

共有計画 オプション

「共有計画」では、URLを共有するだけで、離れた場所でもパノラマ画像を遅延なくリアルタイムに同期、同じ視点・角度のイメージを共有しながらプレゼンや打ち合わせができます。直観的な操作で高品質なスマホVRコンテンツを作成・管理できるクラウドソフトです。

- 360°パノラマ画像をリアルタイムにみんなで体験。**
発信元の360°データの動きが、発信先の複数のPCやスマホ/タブレットに同期するため、何人でもリアルタイムに同じ体験ができます。複数の相手への同時プレゼンや打ち合わせに威力を発揮します。
- 遠方のご両親とも同時にスマホで打合せ。**
ネット環境さえあれば、場所を問わずにいつでも誰とも打合せ可能です。URLを共有するだけで遠隔での接客や、ご家族、知人との打合せが存分にできます。
- アプリやビューワーの面倒なインストールは一切不要。**
ご自身のPCやスマホ・タブレットにアプリやビューワーをインストールする必要はありません。URLだけで誰でも今すぐ手軽に360°パノラマデータを共有できます。

自社サイトにパノラマ画像を埋込PVアクセス解析も

ウェブコンテンツなので、Google Mapのようにかんたんに埋込が可能。また、クラウド上のアクセス数をリアルタイムに計測してアプローチに活かします。

360°全天球カメラの写真画像連動

360°カメラで撮った画像も取り込み簡単。工事現場の管理もできます。

画像・コメントの埋込

商材情報やメンテナンス情報もパノラマ画像に埋込可能です。

矢印アイコンでシーン移動(ホットスポット機能)

矢印で別アングルや別の部屋へ飛ぶことができます。

共有イメージ

URLを送りますね!

スマートフォンにセット

「共有計画」今すぐ体験!

かざして読み取り

離れた場所から
360°パノラマで同時に打ち合わせ!

カンタン見積計画/リフォーム積算計画バージョンアップ オプション

「カンタン見積計画」「リフォーム積算計画」の新しいバージョンでは、Ver17時に拡張された積算個数・積算線分・積算面積の《積算種別/タイプ》に対応できるようになりました。また、計算式が拡張し、「Walk in home Plus」及び「カンタン見積計画」のマスターをメンテナンスしました。

計算式拡張

例えば足場を...

延床40坪以下のときは150,000円、40坪以上のときは200,000円と見積りたい

IF関数が使えるようになったから
引当式に計算式を入れればいい!

IF(\$3<40, 1, 0)
IF(\$3>40, 1, 0)

マスターメンテナンス

※「カンタン見積計画」及び「リフォーム積算計画」については、安心計画HPまたはサポートサイトにてご確認ください。

製品の詳細情報、デモのお申し込みは... **TEL 050-5515-2347** 受付時間 9:00~20:00(日祝除く)

ホームページ **安心計画** 🔍 検索 <http://anshin.co.jp/>

- 推奨動作環境(VR出力機能及びV-Ray機能の推奨環境については、別途HPでご確認ください)
- OS: Windows 7 / 8 / 8.1 / 10
 - CPU: Intel Core i5 以上(最低 Intel Core2 Duo)
 - ハードディスク容量: インストール用に6.0GB 以上の空きが必要
 - 表示解像度: WXGA(1280x768) 以上 24ビットフルカラー/ハイカラー
 - メモリ(RAM): 4.0GB 以上
 - インターフェイス: USBポートx1
 - ビデオメモリ (VRAM): 専用グラフィックボード 1GB 以上
- (プロテクトチップ接続用が必要。但し、ネットワークライセンス版は不要) ※V-Rayオプション使用時には2ポート

安心計画株式会社

福岡本社 〒812-0011 福岡市博多区博多駅前3-22-8 朝日生命博多駅前ビル8階 TEL 092-475-1751 FAX 092-413-6378

サポート TEL 050-5515-2347

東京本社 〒140-0002 東京都品川区東品川2-2-20 天王洲オーシャンスクエア15階 TEL 03-6459-0408 FAX 03-6459-0409

名古屋支店 〒460-0008 名古屋市中区栄2-8-12 伏見KSビル5階 TEL 052-218-6588 FAX 052-218-6589

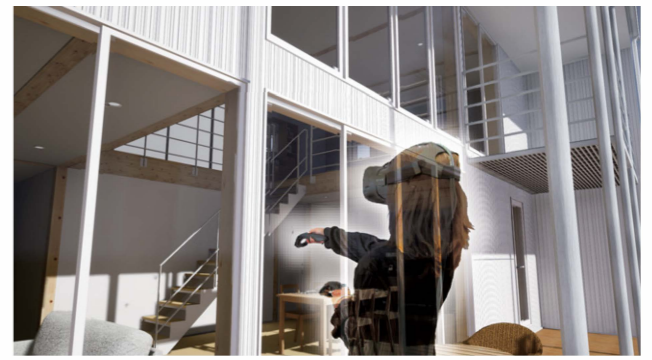
Walk in home Plus+18 ウォークインホーム・プラス

新機能概要

「Walk in home Plus 18」は、より進歩したVR出力に対応し、ヘッドマウントディスプレイを使用したバーチャル・リアリティを体感できるようになりました。また、「部材検索機能」が新たに加わり、より使いやすく改善されました。そのほか、細かい機能の追加・改善や、「共有計画」、「カンタン見積計画」のバージョンアップについてもご紹介いたします。

VR出力機能の追加

「VR出力機能」により、「Walk in home Plus」で入力したデータを元に、外部エンジン(Unreal Engine4)向けに変換し、ヘッドマウントディスプレイにて、よりリアルなVR体験が可能になりました。まるで、実際の部屋の中に立っているような感覚を体験できます。



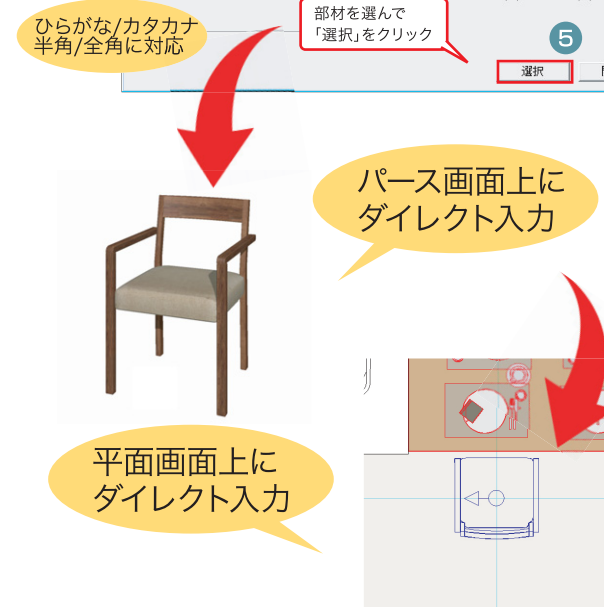
- 推奨動作環境(詳しくは別途HPでご確認ください)
- OS: Windows 7 / 8 / 8.1 / 10 (64bitのみ対応)
 - CPU: Intel Core i7 8700processor (推奨)
 - メモリ(RAM): 3GB
 - SSD: 1TB
 - グラフィックカード: NVIDIA GeForce GTX1080Ti
- ※VR出力機能及びV-Ray機能はオプション商品です

検索機能とコンテンツ追加

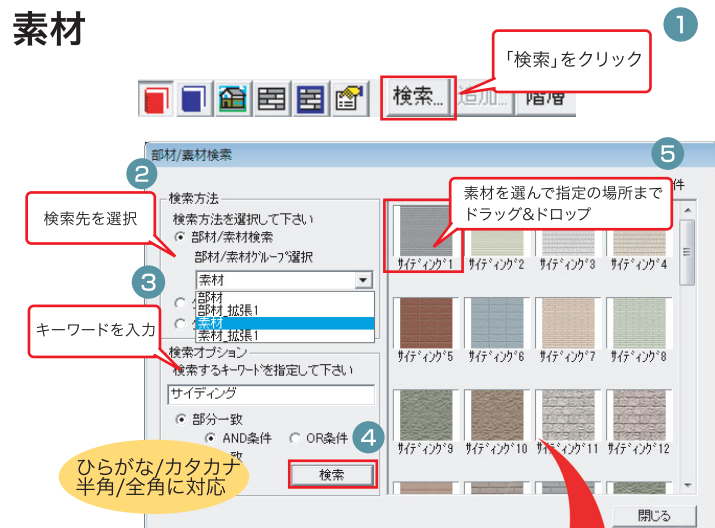
部材(素材)検索機能の追加

部材(素材)検索機能を追加しました。数多くの部材の中から、目当ての部材を瞬時に検索できるため、入力時間が大幅に短縮できます。また、検索だけでなく、検索した部材を平面入力画面、パース画面のどちらからでも、ダイレクトに入力することができます。

部材



素材



サポートサイト部材追加

2018年5月18日追加までのサポートサイトの部材を青い基本辞書へ標準追加しました。
※内部建具は除外しています。



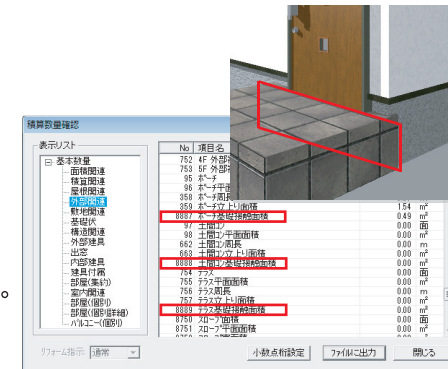
追加部材

今話題のホームステージングにも最適な、空間をより豊かに演出し彩るコンテンツを取り揃えました。



機能やマスターコンテンツに関するお知らせ

- 「インテリア」フォルダ階層を「インテリア小物1」「インテリア小物2」に変更しました。
- 設備シンボル(電気/換気)を一新しました。
- 赤い辞書に登録されている設備シンボルと凡例が一致するよう修正しました。
- 電気設備図に換気設備シンボルを表示できるようになりました。
- TOTOのテクスチャを追加しました。
- 部屋(旧)をマスターから削除しました。ただし、サポートサイトからダウンロード可能です。
- サッシ/内部建具フォルダを一新しました。「カタン見積計画」「リフォーム積算計画」と連動します。
- 基礎接触面の積算項目を追加しました。…※1

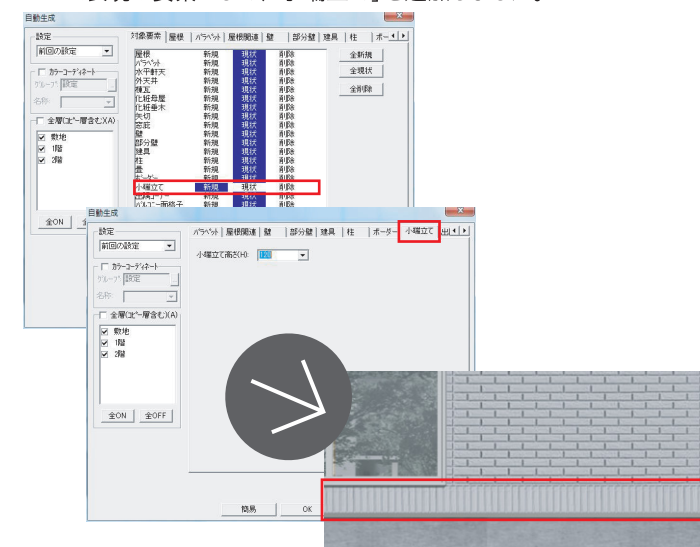


※1…Ver17から追加。
ポーチ/土間コン/テラスの積算項目に基礎接触面積を追加しました。また、基礎接触面積は、ポーチ/土間コン/テラスの立ち上がり面積に含まれるようになりました。

機能追加

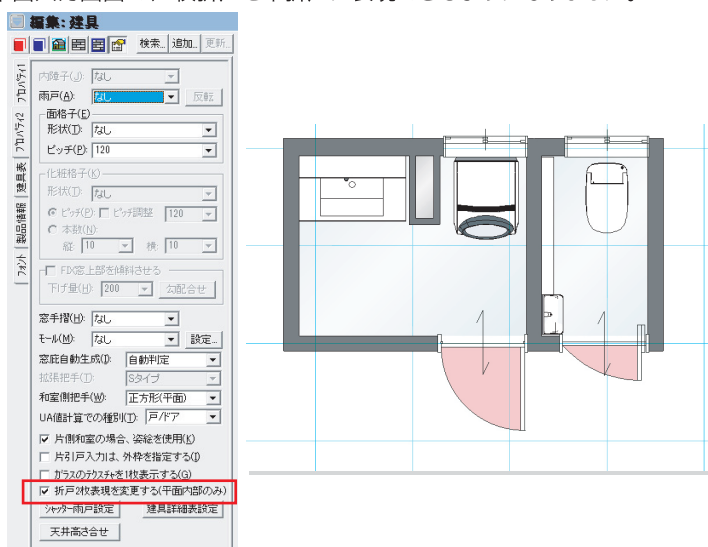
意匠パース

パース表現の要素として、「小端立て」を追加しました。



中折戸の表現

平面入力画面で、2枚折戸を中折戸に表現できるようになりました。



サポートサイト部材追加

2018年5月18日追加までのサポートサイトの部材を青い基本辞書へ標準追加しました。
※内部建具は除外しています。



追加部材

今話題のホームステージングにも最適な、空間をより豊かに演出し彩るコンテンツを取り揃えました。



室内階段の部屋別積算

室内階段の積算数量に、以下の項目を追加しました。

- ・室内階段
- ・室内階段平面面積
- ・室内階段笠木長さ
- ・室内階段手摺子箇所数
- ・室内階段手摺子長さ合計
- ・室内階段手摺子1本数
- ・室内階段登りきり段数
- ・室内階段直進段数
- ・室内階段曲り段数
- ・室内階段踊場段数



桁上外壁仕上面積の積算項目追加

切妻や片流れ屋根での桁上部分の外壁面積を追加しました。

